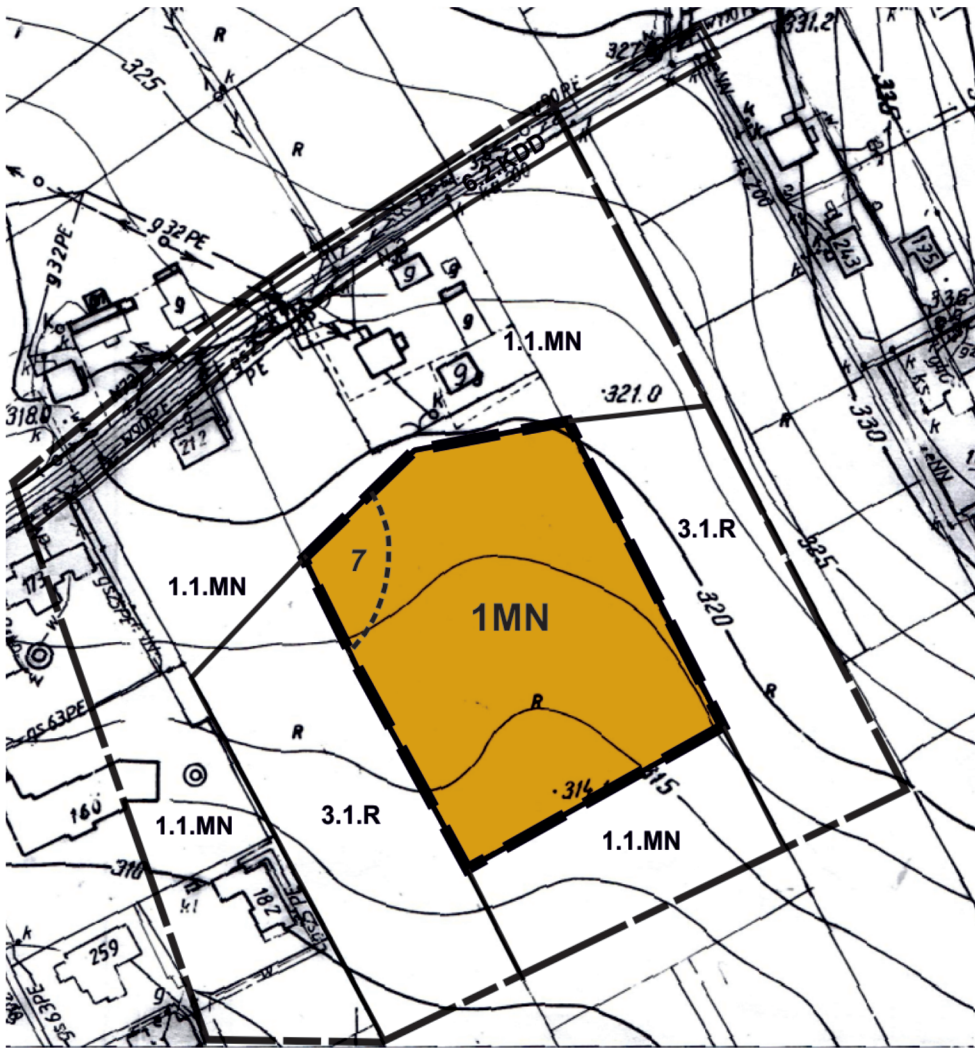


ZMIANA MIEJSCOWYCH PLANÓW ZAGOSPODAROWANIA PRZESTRZENNEGO W GMINIE CHEŁMIEC

Wieś Dąbrowa, część działki nr 143/4

RYСУNEK PLANU NR 1



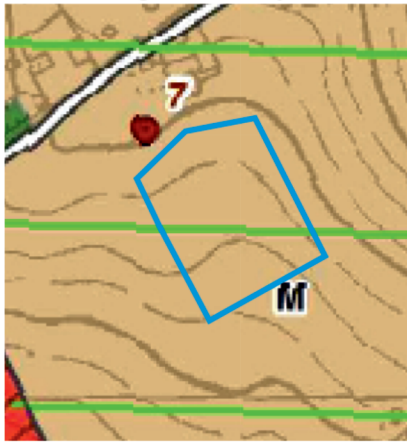
Źródło pochodzenia mapy: państwowy zasób geodezyjny i kartograficzny prowadzony przez Starostę Nowosądeckiego.
Układ współrzędnych mapy ETRS89/POLAND CS 2000 ZONE 7 ID EPSG: 2178

Załącznik Nr 1 do uchwały Nr
Rady Gminy Chełmec z dnia

LEGENDA

- Granica analizowanego otoczenia
- Ustalenia planu
 - Granica obszaru objętego planem
 - Linie rozgraniczające tereny o różnym przeznaczeniu lub różnych zasadach zagospodarowania
 - 1MN Teren zabudowy mieszkaniowej jednorodzinnej
- Oznaczenia wynikające z przepisów odrębnych
 - cały obszar Południowomałopolski Obszar Chronionego Krajobrazu
 - 7 Stanowisko archeologiczne
- Oznaczenia inne informacyjne
 - MN, 1.1.MN, 3.1.R, 6.2.KDD Linie rozgraniczające tereny o różnym przeznaczeniu oraz symbole identyfikacyjne terenów o różnym przeznaczeniu lub różnych zasadach zagospodarowania wyznaczone w planie miejscowym - zlokalizowane poza obszarem objętym planem

Wyrys ze studium uwarunkowań i kierunków zagospodarowania przestrzennego gminy Chełmec uchwalonego uchwałą nr XV/294/2020 Rady Gminy Chełmec z dnia 20.01.2020r. z późn. zm.



- LEGENDA:
- M Tereny zabudowy mieszkaniowej
 - R Tereny rolne
 - ZL Tereny leśne
 - Południowomałopolski Obszar Chronionego Krajobrazu
 - Droga klasy lokalnej
 - Stanowisko archeologiczne
 - Obszar objęty planem